



FICHA 1

# Cuántos osos hay y dónde viven

## Cordillera Cantábrica:

En la cordillera Cantábrica hay más de 300 osos pardos en las comunidades autónomas de Asturias, Castilla y León (provincias de León y Palencia), Cantabria y en una pequeña parte de Galicia (Lugo). Históricamente, la población fue reduciéndose hasta finales del siglo XX, pero a mediados de la década de 1990 comenzó un periodo de recuperación que se mantiene en la actualidad.

La población cantábrica de osos está dividida en dos subpoblaciones, la occidental y la oriental. Hasta principios del siglo XXI, los osos de ambos núcleos estaban casi completamente aislados y no había intercambio genético, pero al aumentar el número de ejemplares, la comunicación se ha ido restableciendo. En 2008 se detectaron en el sector oriental los primeros osos “híbridos” (con padre occidental y madre oriental), y en la actualidad el trasiego de machos entre ambas subpoblaciones parece habitual, lo que está acabando con el aislamiento genético. Por el contrario, las hembras suelen ser filopátricas, con tendencia a asentarse cerca del lugar donde nacen, y quizá por ello no se han detectado osas que hayan cruzado de forma natural el corredor interpoblacional.

Por ese motivo, y como la conexión entre ambos núcleos reproductores solo se produce actualmente por el movimiento de los machos, todavía podemos considerar la existencia de dos subpoblaciones cantábricas diferenciadas. Sin embargo, en los últimos años, dos ositas encontradas en mala condición física en el núcleo occidental de Asturias han sido rehabilitadas en cautividad y liberadas en el núcleo oriental. Si sobreviven y se llegan a reproducir, se habrá dado un paso más en la recuperación genética del oso cantábrico.

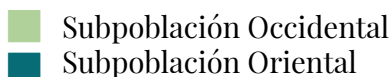
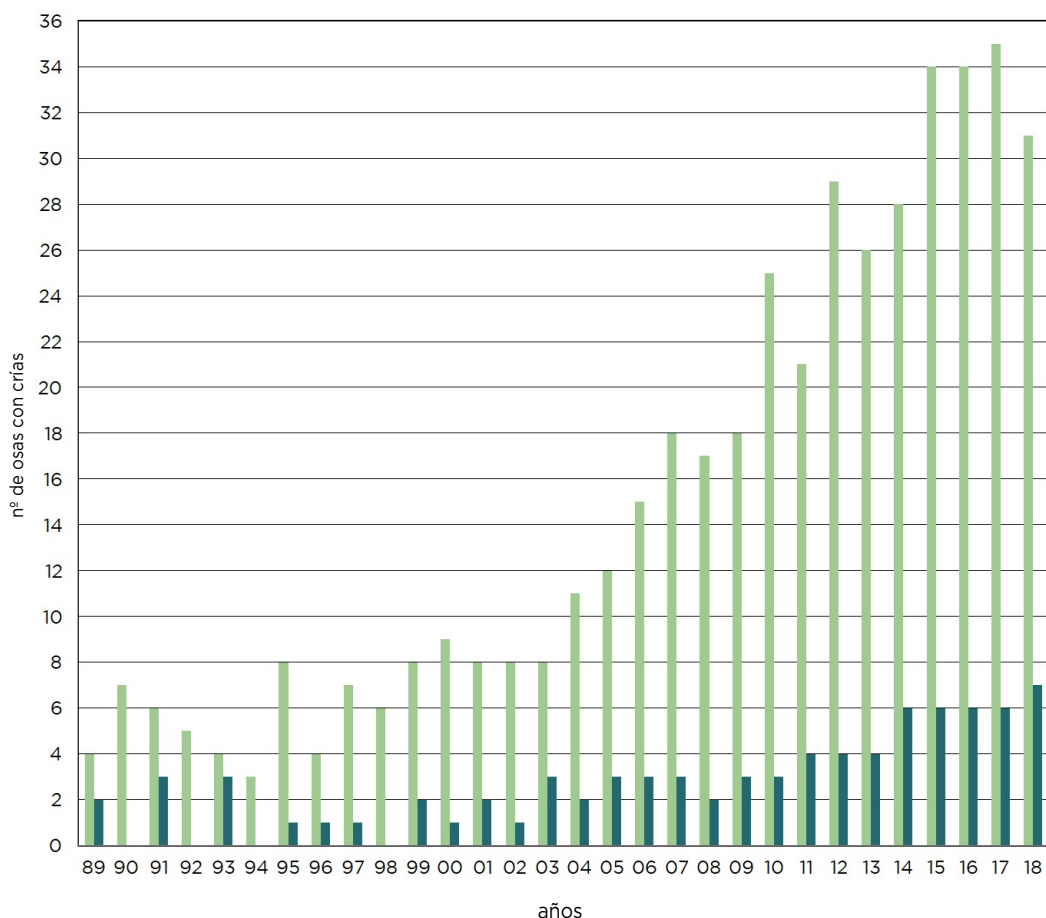
Considerando las cuadrículas de 10x10 km con presencia permanente de osos cantábricos, se puede estimar que ocupan un área de unos 8.600 km<sup>2</sup>, a los que hay que añadir todas las zonas con presencia esporádica de osos, que cada vez son más amplias.

Tradicionalmente, el tamaño y la tendencia de la población se han estudiado contando el número de osas con crías que se localizan cada año. Este seguimiento se ha realizado de forma estandarizada y coordinada desde 1989, con datos recogidos por los equipos de la Fundación Oso Pardo (FOP) y de las comunidades autónomas y el apoyo local de otros colaboradores y entidades.

La serie de datos de osas con crías muestra claramente la recuperación de la población cantábrica, que en los últimos 25 años ha crecido a un ritmo del 10% anual. En 2017, se detectaron 41 osas (35 en el núcleo occidental y seis en el oriental) con 73 crías, y por fin en 2018, se detectaron 38 osas (31 en el occidental y 7 en el oriental) con 64 oseznos. A partir de 2018 no se han publicado más censos de osas con crías, ya que el elevado número de grupos familiares -sobre todo en el núcleo occidental- hace difícil diferenciarlas individualmente. Sin embargo, el seguimiento continúa en la subpoblación oriental.

En los últimos años, se está sustituyendo el conteo de osas con crías por las estimas poblacionales obtenidas mediante análisis genético de excrementos y pelos y modelos de captura-recaptura espacialmente explícitos. La FOP comenzó a explorar la viabilidad de esas nuevas aproximaciones para llevar a cabo el seguimiento de la población cantábrica en su conjunto, y en colaboración con las CCAA y diversos organismos científicos, realizó una estima genética del núcleo oriental en 2017 y otra del occidental en 2019, que arrojaron una cifra de unos 324 osos. En 2020 la estima genética realizada por las CCAA ha alcanzado una cifra de unos 370 osos.

## Número anual de osas con crías del año en las dos subpoblaciones cantábricas obtenido por conteo directo



## Pirineos:

El declive del oso pardo en los Pirineos a causa de la persecución humana ha sido inexorable. En noviembre de 2004, moría en Francia Cannelle, la última osa autóctona de los Pirineos, haciendo inevitable la extinción de la población original, que contaba con unos 200 osos a comienzos del siglo XX, pues los pocos ejemplares supervivientes eran todos machos. Los osos que actualmente viven en los Pirineos son individuos de origen esloveno o sus descendientes, con la excepción de Canelito (hijo de Cannelle y del macho esloveno Neré). Hasta el momento se han realizado cuatro sueltas: una inicial de dos hembras y un macho en Francia en 1996-1997; la segunda, también en Francia, de cuatro hembras y un macho en 2006; un macho adulto liberado en 2016 en el Pirineo catalán; y dos hembras soltadas en 2018 en el Pirineo atlántico francés.

A lo largo de los Pirineos los osos se mueven por una vasta área de más de 8.200 km<sup>2</sup>, aunque las mayores densidades se concentran en los Pirineos centrales. En Cataluña, son especialmente querenciosos los bosques leridanos del Val d'Aran y Pallars Sobirà.

El seguimiento de la población pirenaica se lleva a cabo combinando varios métodos cuyo objetivo último es individualizar a la mayoría de los ejemplares. Estas técnicas incluyen la realización de itinerarios y esperas, la localización de indicios de presencia, el seguimiento y estudio de los ataques al ganado y a las colmenas, las cámaras automáticas y el análisis genético de pelos y excrementos.

Con este conjunto de técnicas se detectan cada año los grupos familiares y se estima el número de osos, que han mostrado un aumento en la última década. En 2021, se encontraron 8 hembras paridas con 15 oseznos del año y un número total mínimo de 70 ejemplares: 32 machos, 34 hembras y 4 osos de sexo indeterminado.

Los capítulos I y II de nuestro libro *Osos cantábricos Demografía, coexistencia y retos de conservación. 2021* profundizan tanto en los aspectos de demografía como en las metodologías de seguimiento poblacional. Puedes acceder a su versión digital pinchando [aquí](#).





## Cordillera Cantábrica:



1. Estimaciones genéticas Fundación Oso Pardo
2. Estimación genética Comunidades Autónomas

## Pirineos:



Fuente: Grupo de Seguimiento Transfronterizo del Oso en los Pirineos (GSTOP)

■ Área de distribución del oso pardo (Cuadrículas de 10 x 10 km.)